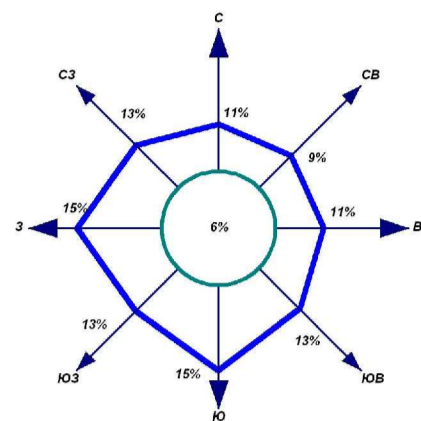


КОРРЕКТИРОВКА ПРАВИЛ ЗЕМЛЕПОЛЬЗОВАНИЯ И ЗАСТРОЙКИ МУНИЦИПАЛЬНОГО ОБРАЗОВАНИЯ "ТАЗОВСКИЙ СЕЛЬСОВЕТ"
 Схема градостроительного зонирования территорий населенных пунктов муниципального образования "Тазовский сельсовет"
 Масштаб 1 : 25 000

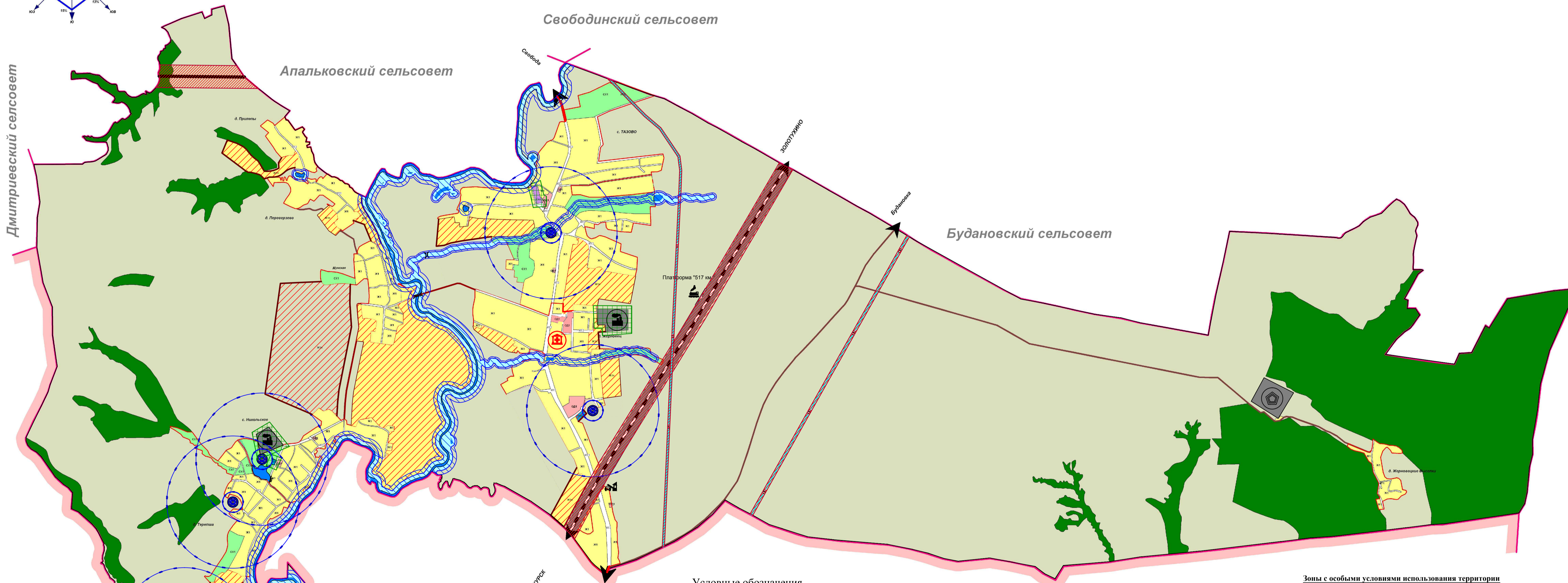


Дмитриевский сельсовет

Апальковский сельсовет

Свободинский сельсовет

Будановский сельсовет



Границы

- Граница района
- Граница сельсовета
- Граница населенного пункта
- Проектируемые границы населенных пунктов

Категории земель

- Земли населенных пунктов
- Земли сельскохозяйственного назначения
- Земли промышленности, энергетики, транспорта, связи, радиовещания, телевидения, информатики, земли для обеспечения космической деятельности, земли обороны, безопасности, и земли иного специального назначения
- Земли природоохранного назначения
- Земли лесного фонда
- Земли водного фонда
- Проектируемый перевод из категории "земли сельскохозяйственного назначения" в категорию "земли населенных пунктов" под жилую застройку

Функциональные зоны

- Зона застройки индивидуальными жилыми домами (до 3-х этажей) и блокированными жилыми домами (до 3-х этажей) с прилегающими участками общественно-деловая зона
- Зона производственного использования
- Зона сельскохозяйственного использования
- Зона специального назначения
- Проектируемая жилая зона
- Проектируемая зона производственного использования
- Зона коммуникационного коридора автомобильной дороги
- Зона инженерных коммуникаций

Объекты транспорта

- Железная дорога
- Автомобильные дороги общего пользования регионального значения
- Автомобильные дороги общего пользования межмуниципального значения
- Улицы и дороги общего пользования внутри населенных пунктов
- Мосты
- Плотина
- Ж/д станции и платформы
- Ж/д переезды

Объекты энергетики:

- Линии электропередач 110 кВ
- Линии электропередач 35 кВ

Объекты водоснабжения:

- Скважина/водозабор

Объекты нефтеснабжения:

- Нефтепродуктопровод

Объекты связи, радиовещания и информатики:

- Антенно-мастовые сооружения

Объекты учреждений и предприятий

- ОКС производственного и коммунально-складского назначения
- ФАП (планируемый в д. Жерновец)

Объекты специального назначения:

- Кладбища

Прочие обозначения на схеме:

- Церковь

Зоны с особыми условиями использования территории

- Водоохранная зона
- Прибрежная защитная полоса
- Санитарно-защитная зона
- I пояс охраны источников питьевого водоснабжения
- II пояс охраны источников питьевого водоснабжения
- III пояс охраны источников питьевого водоснабжения

Условные обозначения

Арх. N 16229

				512/687 - П33		
				Корректировка Правил землепользования и застройки муниципального образования "Тазовский сельсовет"		
Изм.	Кол.	Лист	Издок.	Подпись	Дата	Стадия
Разработал	Куц	Мазета				Р
Проверил	Куц					Л
						Листов
				Схема градостроительного зонирования территорий населенных пунктов муниципального образования "Тазовский сельсовет" (масштаб 1 : 25 000)		ОБУ "КУРСКГРАЖДАНПРОЕКТ"