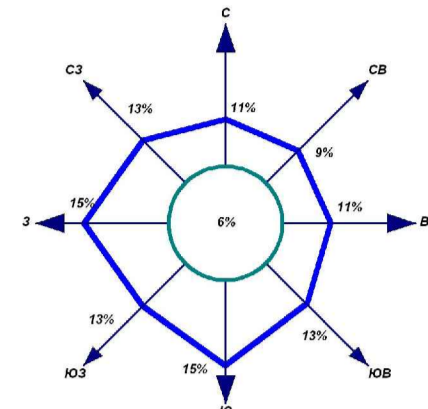


КОРРЕКТИРОВКА ПРАВИЛ ЗЕМЛЕПОЛЬЗОВАНИЯ И ЗАСТРОЙКИ МУНИЦИПАЛЬНОГО ОБРАЗОВАНИЯ "ТАЗОВСКИЙ СЕЛЬСОВЕТ"

Схема границ зон с особыми условиями использования территории муниципального образования "Тазовский сельсовет"  
 Масштаб 1 : 25 000



Дмитриевский сельсовет

Апальковский сельсовет

Свободинский сельсовет

Будановский сельсовет

**Объекты ГО и ЧС:**

- Границы зоны возможного опасного радиоактивного заражения при аварии на КУАЗС
- Границы зоны возможного сильного радиоактивного заражения при аварии на КУАЗС
- Границы зоны возможного радиоактивного заражения при аварии на Нововоронежской АЭС
- Зона возможных разрушений г. Курска

**Техногенные ЧС:**

- Границы зоны поражения при аварии с АХОВ на ж/д транспорте (хлор) R=5км
- Границы зоны поражения при аварии с АХОВ на ж/д транспорте (аммиак) R=4км
- Границы зоны поражения при аварии с АХОВ на автотранспорте (аммиак) R=1,5км
- Границы зоны поражения при аварии с СУГ, ГСМ на ж/д транспорте R=427м
- Границы зоны поражения при аварии с СУГ, ГСМ на автотранспорте R=246м
- Границы зон возможного экстренного оповещения населения при ЧС

**Природные ЧС:**

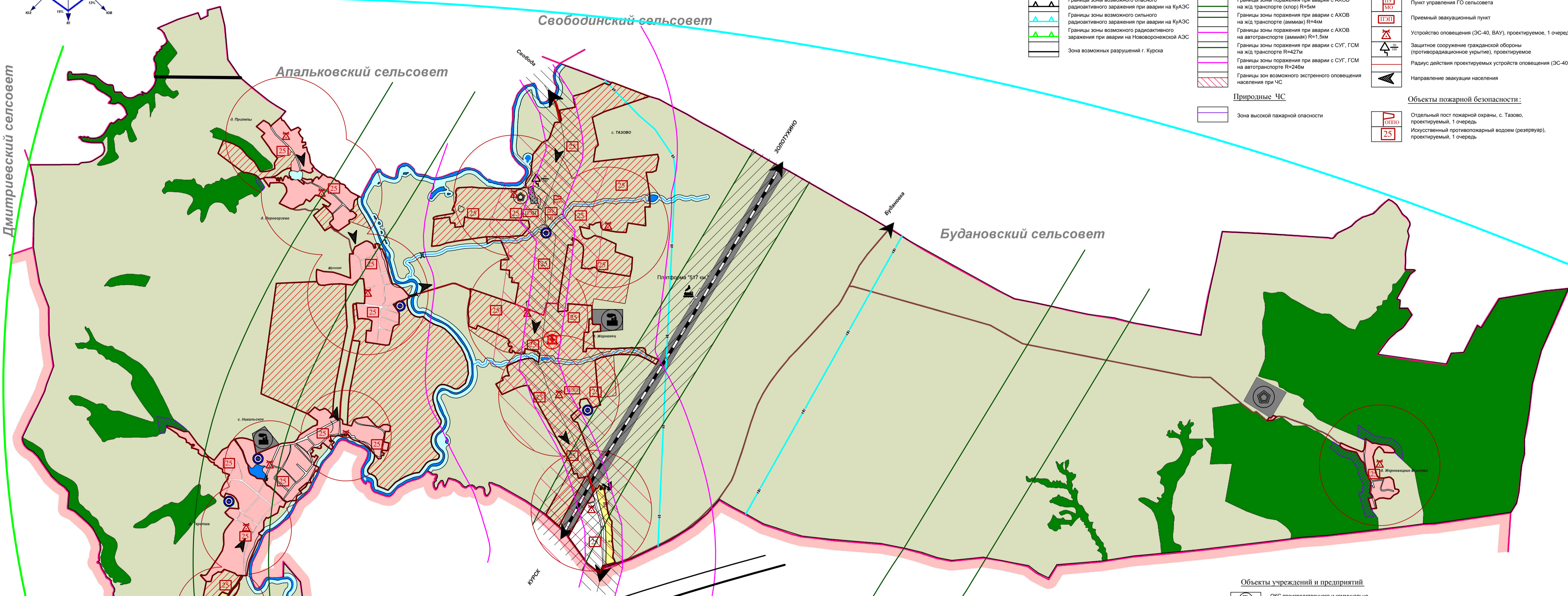
- Зона высокой пожарной опасности

**Границы и объекты возникновения ЧС техногенного характера:**

- Пункт управления ГО сельсовета
- Приемный эвакуационный пункт
- Устройство оповещения (ЗС-40, ВАУ), проектируемое, 1 очередь
- Защитное сооружение гражданской обороны (противорадиационное укрытие), проектируемое
- Радиус действия проектируемых устройств оповещения (ЗС-40, ВАУ)
- Направление эвакуации населения

**Объекты пожарной безопасности:**

- Отдельный пост пожарной охраны, с. Тазово, проектируемый, 1 очередь
- Искусственный противопожарный водоем (резервуар), проектируемый, 1 очередь



Условные обозначения

**Категории земель:**

- Земли населенных пунктов
- Земли сельскохозяйственного назначения
- Земли промышленности, энергетики, транспорта, связи, радиовещания, телевидения, информатики, земли для обеспечения космической деятельности, земли обороны, безопасности, и земли иного специального назначения
- Земли природоохранного назначения
- Земли лесного фонда
- Земли водного фонда
- Проектируемый переход из категории "земли сельскохозяйственного назначения" в категорию "земли населенных пунктов" под жилую застройку

**Границы:**

- Граница района
- Граница сельсовета
- Граница населенного пункта
- Проектируемые границы населенных пунктов

**Объекты транспорта:**

- Железная дорога
- Автомобильные дороги общего пользования регионального значения
- Автомобильные дороги общего пользования межнационального значения
- Улицы и дороги общего пользования внутри населенных пунктов
- Мосты
- Плотина
- Ж/д станции и платформы
- Ж/д переходы

**Объекты энергетики:**

- Линии электропередач 110 кВ
- Линии электропередач 35 кВ

**Объекты водоснабжения:**

- Скважина/водозабор

**Объекты нефтеснабжения:**

- Нефтепродуктопровод

**Объекты связи, радиовещания и информатики:**

- Антенно-мачтовые сооружения

**Объекты учреждений и предприятий:**

- ОКС производственного и коммунально-складского назначения
- ФАП (планируемый в д. Жерновец)

**Объекты специального назначения:**

- Кладбища

**Прочие обозначения на схеме:**

- Церковь

Арх. N 16229

				512/687 - П33		
				Корректировка Правил землепользования и застройки муниципального образования "Тазовский сельсовет"		
Изм.	Кол.	Лист	№ док.	Подпись	Дата	Стадия
Разработал	Куц	Мазета				Р 2
Проверил	Куц					

Схема границ зон с особыми условиями использования территории муниципального образования "Тазовский сельсовет" (масштаб 1 : 25 000)

ОБУ "КУРСКГРАЖДАНПРОЕКТ"